

# Wohnen an der Universität Hohenheim

5 Minuten in den Campus

zwei Stationen zum SI-Centrum

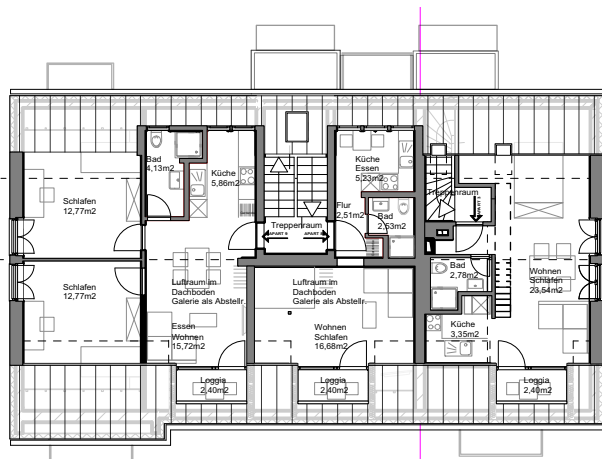
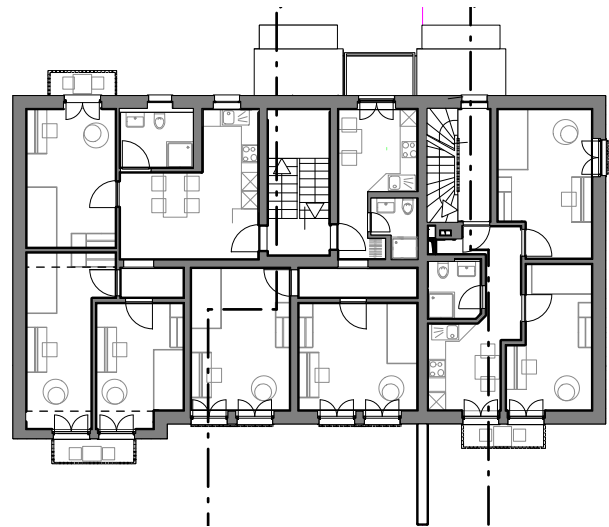
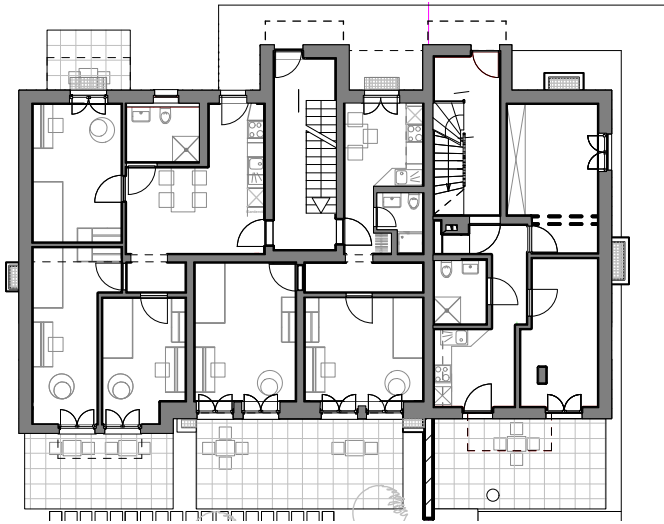
7 WG Wohnungen mit 2 bzw. 3 Zimmern

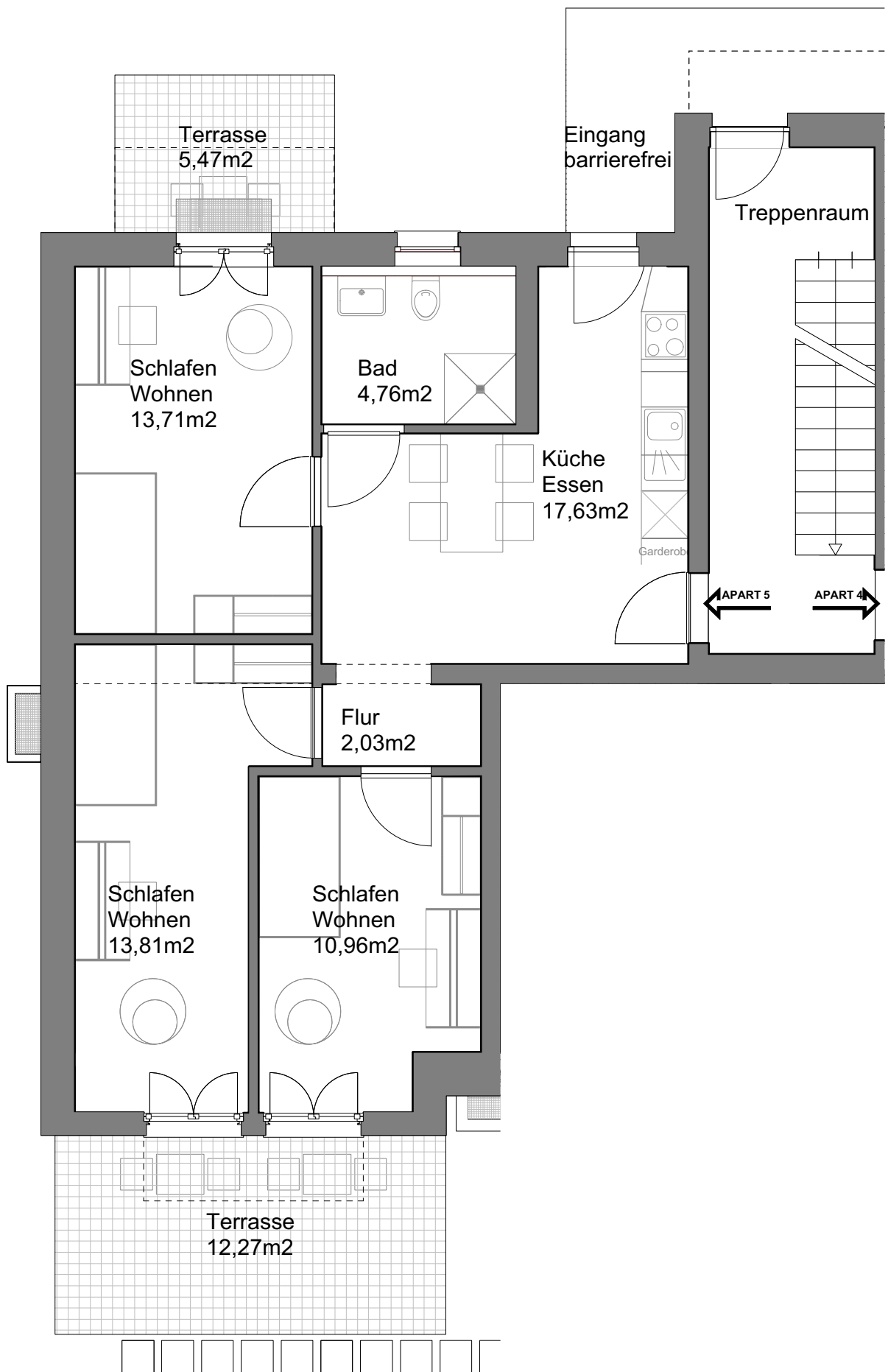
2 Einzimmerwohnungen

Stuttgart Steckfeld Wrangellstraße 12

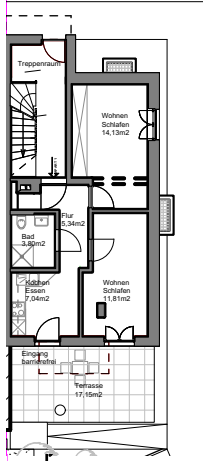
Kernsaniertes Mehrfamilienhaus - alle Wohnungen mit Terrasse, Balkon oder Loggia - Einbauküche - Fussbodenheizung - Fahrradstellplätze

Alles im Mietpreis enthalten: Hausmeister - WLAN - Strom - Heizung - Wasser

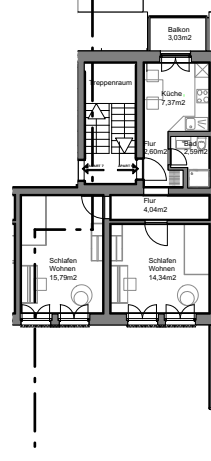




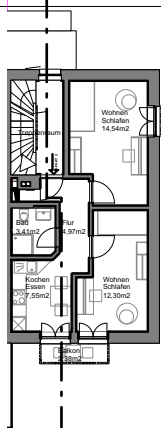
66,80 m<sup>2</sup>  
EG Wohnung 5



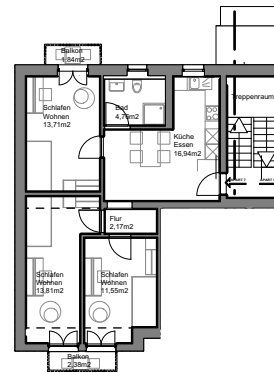
Wohnung 1 mit Terrasse  
 12 a EG, 46,42m<sup>2</sup>  
 Mietzins alles inclusive\*:  
 1.050€  
 2er WG möglich  
 Zimmer : 525€



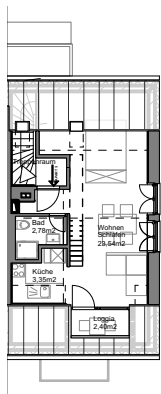
Wohnung 6 mit Balkon  
 12 b OG, 48,24m<sup>2</sup>  
 Mietzins alles inclusive\*:  
 1.100€  
 2er WG möglich  
 Zimmer: 550€



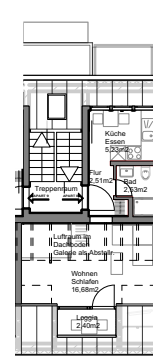
Wohnung 2 mit Balkon  
 12 a OG, 44,62m<sup>2</sup>  
 Mietzins alles inclusive\*:  
 vermietet



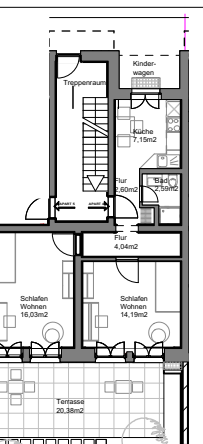
Wohnung 7 mit Balkonen  
 12 b OG, 64,47m<sup>2</sup>  
 Mietzins alles inclusive\*:  
 1.590€  
 3er WG möglich  
 Zimmer 530€



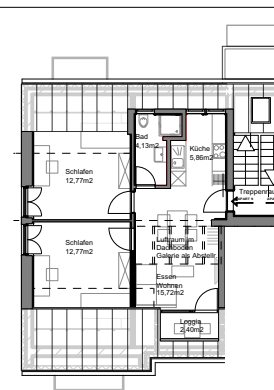
Wohnung 3 mit Loggia  
 12 a DG, 30,87 m<sup>2</sup>  
 Einzimmerwohnung  
 Mietzins alles inclusive\*:  
 vermietet



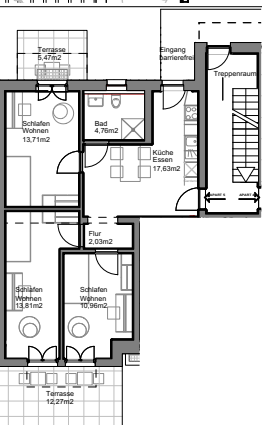
Wohnung 8 mit Loggia  
 12 b DG, 28,15 m<sup>2</sup>  
 Einzimmerwohnung  
 Mietzins alles inclusive\*:  
 800,-€



Wohnung 4 mit Terrassen  
 12 b EG, 51,69m<sup>2</sup>  
 Mietzins alles inclusive\*:  
 1.100€  
 2er WG möglich  
 Zimmer: 550€



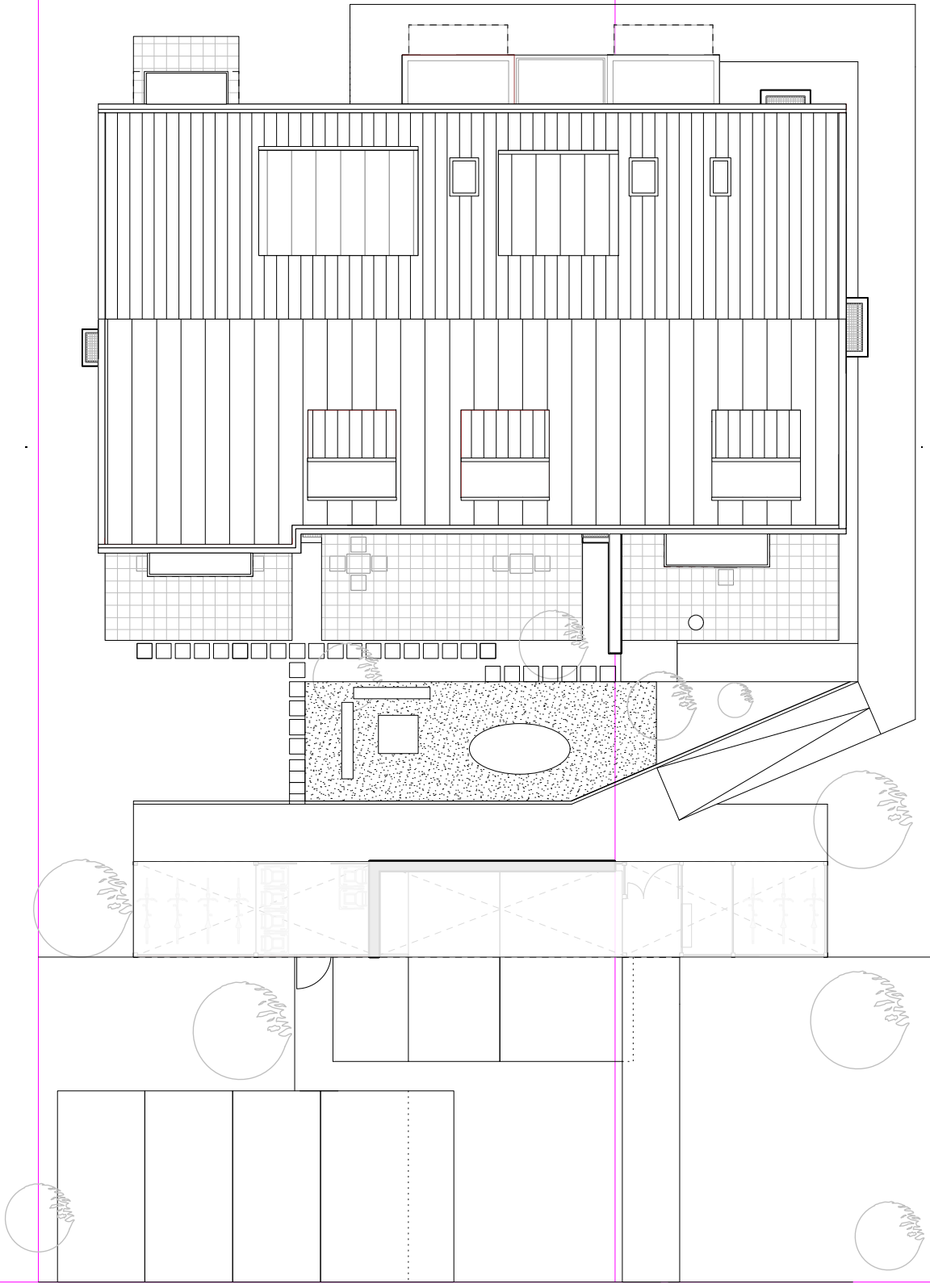
Wohnung 9 mit Loggia  
 12 b DG, 52,94m<sup>2</sup>  
 Mietzins alles inclusive\*:  
 1.300€  
 2er WG möglich  
 Zimmer: 650€



Wohnung 5 mit Terrassen  
 12 b EG, 66,80m<sup>2</sup>  
 Mietzins alles inclusive\*:  
 1.590€  
 3er WG möglich  
 Zimmer 530€

zusätzlich Parkplätze:  
 Mietzins 70€

\* Heizung und Warmwasseraufbereitung / Wasser und Entwässerung / Niederschlagswassergebühr / Miet- oder Wartungskosten Verbrauchserfassungsgeräte / Kehr- und Messgebühren des Schornsteinfegers / Gebäudeversicherungen / Grundsteuer / Müllgebühren / Stromgebühren / Allgemeinstrom einschl. Betriebsstrom Heizanlage / Kosten für Hausmeister, Gartenpflege, Hausreinigung, Winterdienst / Gebühren WLAN und TV / Wartungskosten für Heizung und sonstige technische Einrichtungen / Miet- und Wartungskosten für Rauchwarnmelder / Sonstige umlagefähige Betriebskosten



Lageplan