

Biogebäude - Kategorie C

Maximal **800** Personen

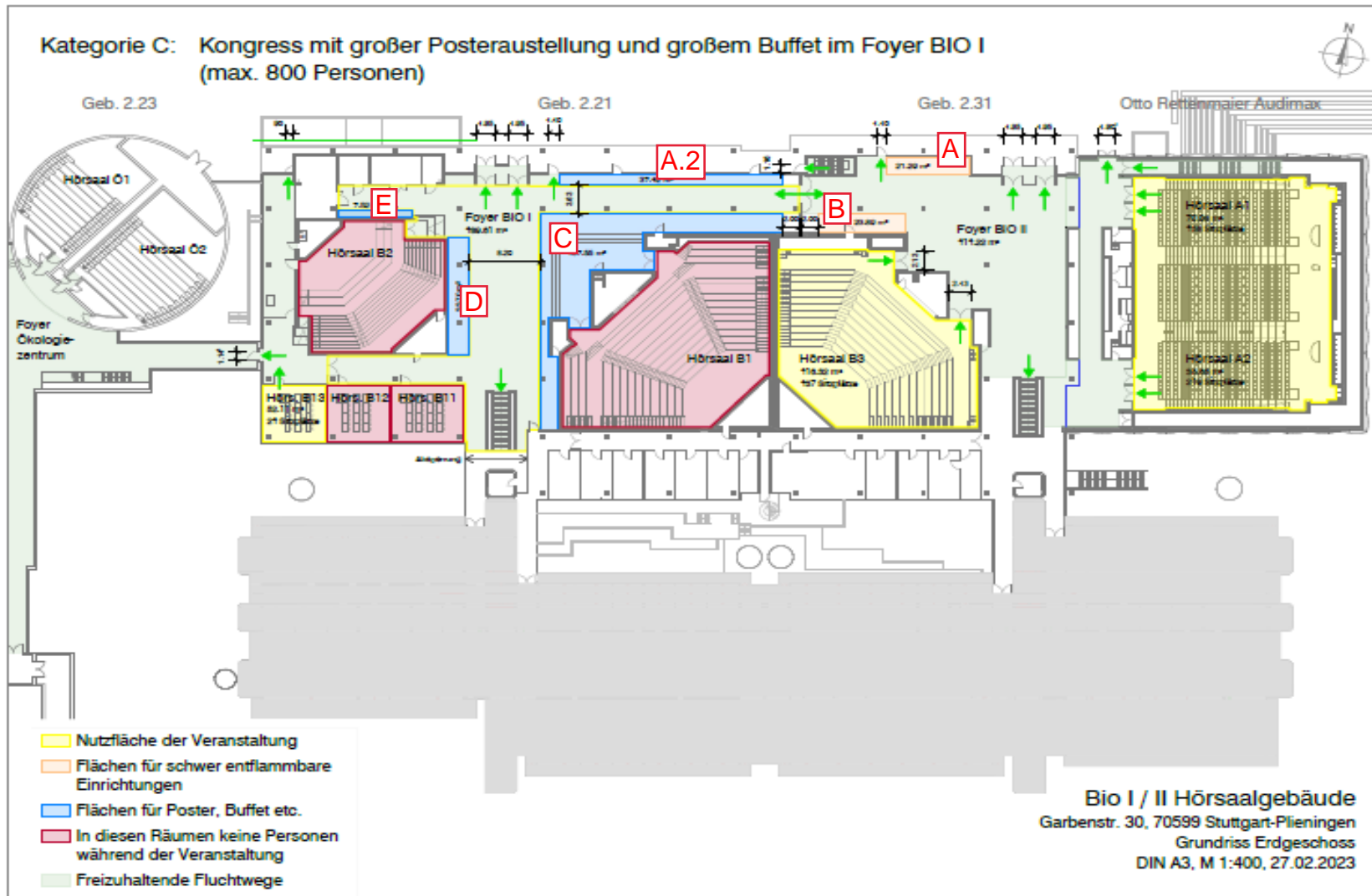
Kongress mit großer Posterausstellung und großem Buffet im Foyer Bio I

Folgende Hörsäle stehen zur Nutzung während der Veranstaltung zur Verfügung:

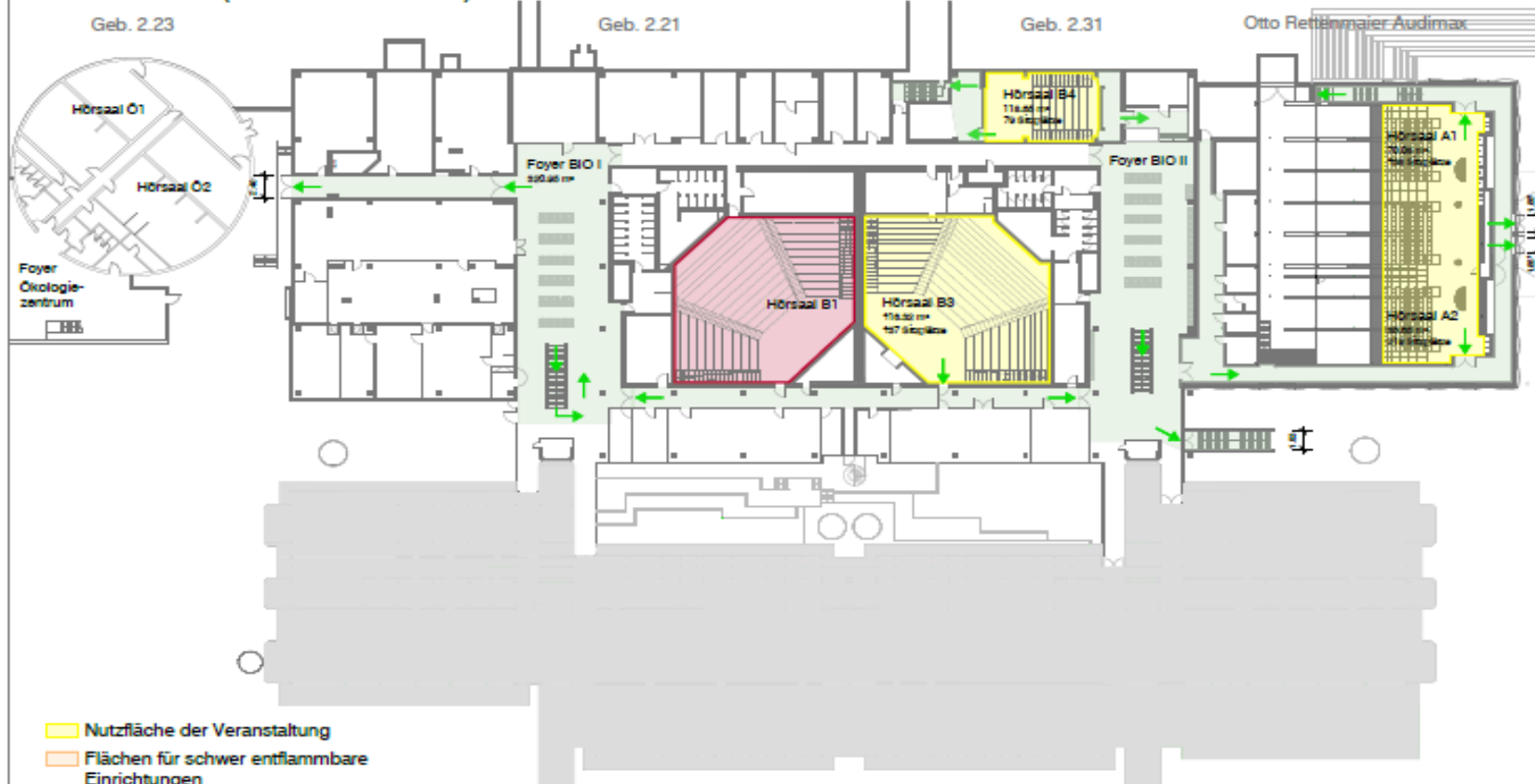
Audimax:	624	Sitzplätze
HS B3:	437	Sitzplätze
HS B4:	79	Sitzplätze
HS B13:	24	Sitzplätze

Das maximale Fassungsvermögen der Hörsäle/Foyers darf jeweils nicht überschritten werden.

HS B1, B2, B11 + B12 sind zu sperren - aus Brandschutzgründen ist während der Veranstaltung im Foyer der Aufenthalt von Personen in dem Raum verboten. Catering, Garderobe möglich.



**Kategorie C: Kongress mit großer Posterausstellung und großem Buffet im Foyer BIO I
(max. 800 Personen)**



- Nutzfläche der Veranstaltung
- Flächen für schwer entflammbare Einrichtungen
- Flächen für Poster, Buffet etc.
- In diesen Räumen keine Personen während der Veranstaltung
- Freizuhaltende Fluchtwege

Bio I / II Hörsaalgebäude
 Garbenstr. 30, 70599 Stuttgart-Pfeningen
 Grundriss Untergeschoss
 DIN A3, M 1:400, 27.02.2023