



## Kategorie A, max. 400 Personen (EG, 1.OG)

In der Säulenhalle sind Materialien nach Brandklasse B1 zulässig, Diensträume im EG können belegt sein.

Zusätzlich können im 1.OG alle Säle (Grüner Saal, Balkonsaal, Blauer Saal und Aula) belegt sein.

Im großen und kleinen Foyer und Tannenzapfenzimmer sind Materialien nach Brandklasse B1 zulässig.



- ⊗ Funk-Rauchmelder mit Hupe
- Nutzfläche der Veranstaltung
- Flächen für schwer entflammare Einrichtungen
- Flächen für Poster, Buffet etc.
- In diesen Räumen keine Personen während der Veranstaltung
- Raumbellegung durch Beschäftigte
- Freizuhaltende Fluchtwege

**Genehmigt**  
am -8. OKT. 2015  
Landeshauptstadt Stuttgart  
Baurechtsamt

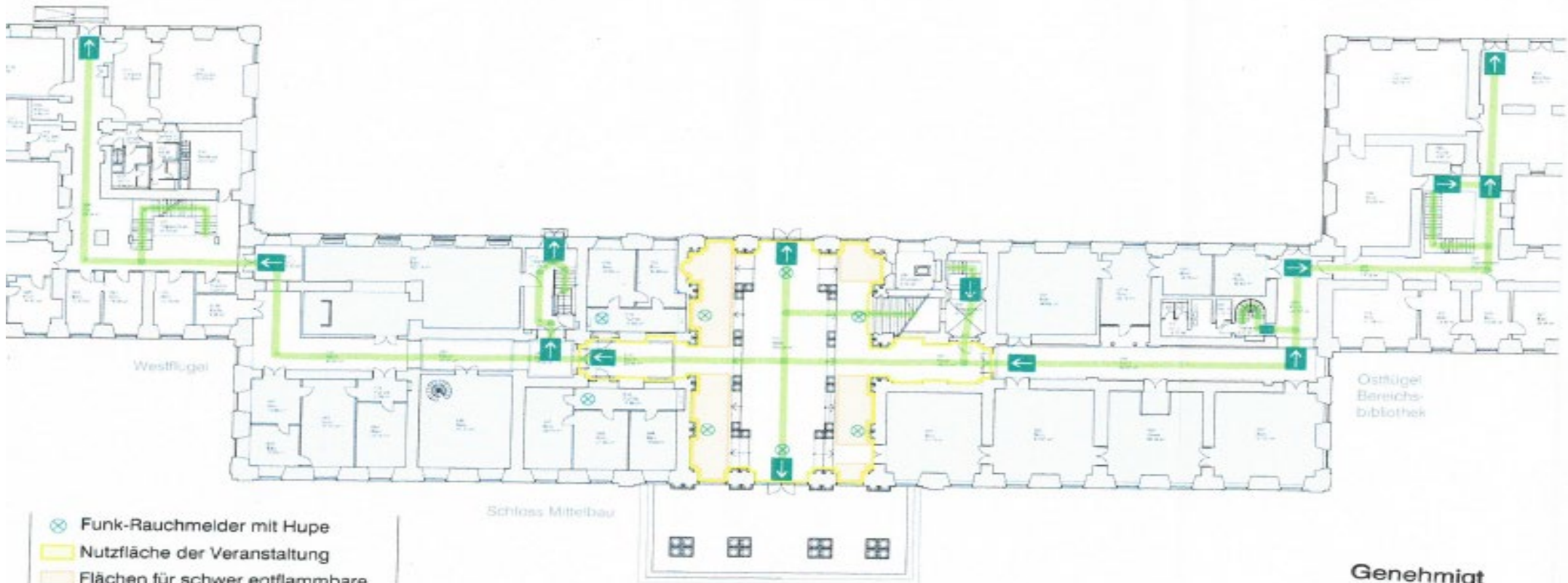
**Schloss Hohenheim**  
70599 Stuttgart-Plieningen  
Grundriss 1.Obergeschoss  
DIN A3 M 1:300, 31.07.2015

## Kategorie A, max. 400 Personen (EG, 1.OG)

In der Säulenhalle sind Materialien nach Brandklasse B1 zulässig, Dienräume im EG können belegt sein.

Zusätzlich können im 1.OG alle Säle (Grüner Saal, Balkonsaal, Blauer Saal und Aula) belegt sein.

Im Tannenzapfenzimmer und im großen und kleinen Foyer sind Materialien nach Brandklasse B1 zulässig.



- ⊗ Funk-Rauchmelder mit Hupe
- Nutzfläche der Veranstaltung
- Flächen für schwer entflammare Einrichtungen
- Flächen für Poster, Buffet etc.
- In diesen Räumen keine Personen während der Veranstaltung
- Raumbeliegung durch Beschäftigte
- Freizuhaltende Fluchtwege

**Genehmigt**

am - 8. OKT. 2015

Landeshauptstadt Stuttgart  
Baurechtsamt

**Schloss Hohenheim**

70599 Stuttgart-Plieningen

Grundriss Erdgeschoss

DIN A3 M 1:300, 31.07.2015





