

ናይ ብሽግለታ መገዲ (ግዴታ ከትጓዳዘሉ ዘለካ)



ኣብዚ መገዲ ብሽግለታ ተሓቢሩ ይርከብ። ዘወርቲ ብሽግለታ ናይ ግድን ከጎዳዘሉ ኣለዎም። መገዲ ብሽግለታ ዘለዎ ገዲፍካ ኣብ ጽርግያ ምስ መካይን ምጎዳዝ ፍጹም ኩልኩል ኣይ።

ዝተፈለለየ ናይ ብሽግለታን ናይ ኣጋርን መገዲ



መገዲ ብሽግለታን ኣጋርን ጥቓ ጥቓ ይርከባ። ኣቲ ሓባሪ ኣብ ሞንጎ መገዲ ብሽግለታን መገዲ ኣጋርን ኣርከብ። ዘወርቲ ብሽግለታ ናይ ግድን ኣብቲ መገዲ ብሽግለታ ከጎዳዘሉ ኣለዎም። ኣብቲ ናይ ኣጋር መገዲ ከትኣለዩ ዩብልኩምን፣ ሞላ ንቕድሚት ከትኣልፍ ኣንተደሊኻ።

ሓባራዊ ናይ ኣጋርን ብሽግለታን መገዲ



ዘወርቲ ብሽግለታ ናይ ግድን ኣብቲ መገዲ ብሽግለታ ከጎዳዘሉ ኣለዎም። ኣቲ መገዲ ንሶምን ኣቶም ኣጋርን ክማቕልዎ ኣለዎም። ስለዝኾነ፣ ነቶም ናይ ኣጋር ተጓዳዝቲ ተጠንቅቑሎም (ሕለዩሎም) ከትኣልፍ ኣንተ ደሊኻ ቃጭል ተጠቓም።

ናይ ኣጋር መገዲ



ዘወርቲ ብሽግለታ፣ ኣብ ናይ ኣጋር መገዲ፣ ኣብ ብሽግለታ ተወጢሩም ከጎዳዘሉ ኣይግቦኦምን ኣይ። ብሽግለታኦም ደፊኦም ክኸዱ ግን ፍቕድ ኣይ። ኣብ ናይ ኣጋር መገዲ ብብሽግለታ ምጎዳዝ ኩልኩል ኣይ ሞላ ኣዚ መሓበሪ ኣንተዘይሃልዩ።

ኣንተድኣ መገዲ ብሽግለታ ዘየሎ ኮይኑ፣ ዘወርቲ ብሽግለታ ኣብ ጽርግያ ከጎዳዘሉ ኣለዎም።

ፍሉይነት፣ ቆልዑ ከሳብ ደቂ 8 ዓመት ኣብቲ ናይ ኣጋር መገዲ ከጎዳዘሉ ኣለዎም። ከሳብ ደቂ 10 ዓመት ኣብ ናይ ኣጋር መገዲ ከጓዳዘሉ ይግባእም ኣይ።

ናይ ኣጋር ዞባ



ኣብዚውን ዘወርቲ ብሽግለታ ከጎዳዘሉ (ከዝወሩ) ኣይግባእን። ካብ ብሽግለታኦም ወሪዶም ደፊኦም ከጎዳዘሉ ኣለዎም።

ፍሉይነት፣ ካብ ዘወርቲ ብሽግለታ

ኣዚ ሓባሪ ኣብ ዘለዎ፣ ኣብ ናይ ኣጋር መገዲን ናይ ኣጋር ዞባን ከትጎዳዝ ይግባእ ኣይ። ግን ኣጋር ቀዳምነት ኣለዎም። ዘገም ኢልካ ዘውር!



ናብ ኣየናይ ኣንፈት (ገጽ) ከዝውር (ከጎዳዝ) ይግባእን?

ዘወርቲ ብሽግለታ ኣብ ኩሉ መገዲታትን ጽርግያታትን የማናይ ሸነኽ (ከጥቀሙ ኣለዎም) ሓዘም ከጎዳዘሉ ኣለዎም። ኣብ ናይ ብሽግለታ መገዲ ኣንጻር ተጓዳዝቲ መኪና ከትዝውር ፍቕድ ኣይኮነን!

ፍሉይነት፣ ኣዚ ሓባሪ ከም ዘመልከቶ ናብ ክልቲኡ ኣንፈታት (ሸነኽት) ምዝዋር ነጻ ኣይ።



ናብ ሓደ ኣንፈት (ገጽ) ጠራይ ዘኸይድ ጽርግያ (one-way)



ኣብዚ፣ ናብዚ ኣዚ መሓበሪ ኣረኢይዎ ዘሎ ኣንፈት (ገጽ፣ ሸነኽ) ጠራይ ከዝውር ኣለዎ።

ፍሉይነት፣ ብተወሳኺ መሓበሪታት ክልቲኦም ኣንፈታት ተመልኪቶም ኣለዉ።



ኣናዘወርካ ምእታው ኩንኩል ኣይ



ኣብ ጽርግያታት ኣዚ መሓበሪ ኣብ ዘለዎ ኣንጻር ዘወርካ ምእታው ኣይግባእን ኣይ። ብሽግለታ ደፊኣካዮ ምሕላፍ ይፍቀድ ኣይ።

ፍሉይነት፣

ኣንተድኣ ብተወሳኺ ኣዚ መሓበሪ ናይ ብሽግለታ ኣሎ ኮይኑ፣ ዘወርካ ክኣቶ ይከኣልዩ። ግን ካብ ብኣንጻርካ ዝመጸ መካይን ምጥንቃቕ።



ኣንተድኣ ከጥወ ደልዩ፤

ኣብ ኣዋኑ (ቅድሚ ምጥዋየይ) ናይ ኢድ ምልክት ከገብር ኣለኒ (ንኢደይ ንየማን ወይ ንጸጋም ክዝርግሑ ኣለኒ)።

ቅድሚ ምጥዋይ ንከባብይ ክጥምት (ንድሕሪት ምጥምት) ኣለኒ፣ ካብ ሰብ መካይንን ኣጋርንውን ከጥንቀቕ ኣለኒ።

ንጸጋም ከጥወ ኣንተኹይ ካብ ብቕድመይ ዝመጸ ሰብ ተሸከርከርቲ ክጥንቀቕ ኣለኒ።

ቀዲምካ ምሕላፍ (ምኩላም)

ንካላኣት ሰብ ብሽግለታ ቀዲመ ክሓልፍ (ከኳልምም) ኮለኹ ኣኹል ዝኾነ ናይ ርሕቀት ፍልልይ ክህልወኒ ኣለዎ (ጽግዕ ኢሊ ሓሊፊ ኣብ ቅድሚኦም ክመጽእ የብለይን)።

ቅድሚ ቀዲምካ ምሕላፍ (ምኩላም) ወትሩ ምቕጫል ምእንቲ ቅድሚኻ ዘለዉ ዘወርቲ ክሕበሩ።

ኣገዳ (ምኸልካል) ንብሽግለታ ወይ ንኸላኣት ተሸከርከርቲ

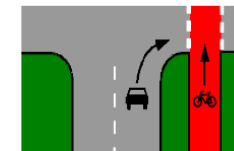


ኣብዚ ሞላ ሓደ ዘዋሪ ብሽግለታ ከዝውር ኣይፍቀድሉን ኣይ !



ኣብዚ ሞላ ሓንቲ ተሸከርካሪት ከትዝውር ብፍጹም ኣይግባእን ኣይ። ብሽግለታኻ ደፊኣካ ምኸድ ፍቕድ ኣይ።

ተጠንቃቕ፣ ንየማን ዝጥወያ ተሸከርከርቲ



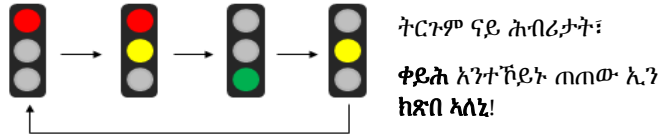
መካይን፣ ናይ ጽዕነት መካይንን፣ ንየማን ኣብ ዝጥወያሉ ግዜ ንትኽ ኢሎም ዝዝውሩ (ዝሓልፉ) ሰብ ብሽግለታ ኣየሰተብህላሎምን ኣየን።

ስለዝኾነ ኣገዳሲ፣ ሞላ ኣነ ኣቕዲመ ክሓልፍ ዝግባእኒ ይኹን ወትሩ ጥንቃቕ ይሓትት።

ኣንተቶም ዝጥወዩ ዘወርቲ መካይን ይሩኢኒ ኣንተሃለዉ ንኸፈልጉ ንጥንቃቕ ዝኣክል ክጸብ ኣለኒ!

ቀጻሊ አገደስቲ ሓፈሻዊ ናይ ተሽከርካርቲ ምልክታታት

ሰማፍሮታት ኣብ ኩሉ ቀራናታት (መስቀላዊ መገዲታት) መን ቀዳምነት ናይ ምዝዋር ይዋሃቡ፤ ሰማፍሮታት ይቆጸጸርኩ።



ቀጠልያ ኣንተኹይኑ ዘዊረ ክሓልፍ ይግባኒ።

ብጫ የሪኢ (የመልክት)፤ ኣታ ሰማፍሮ ሕጂ ካብ ቀይሕ ናብ ቀጠልያ ወይ ካብ ቀጠልያ ናብ ቀይሕ ኣናቕየረት።

ኣብ ናይ ኣጋር መገዲ መብዛሕታኡ ኣዋን ንኣጋር ዝኸውን ሰማፍሮ ኣሎ።



ኣብ ናይ ብሽግሊታ መገዲታት መብዛሕታኡ ኣዋን ናይ ሓባር ሰማፍሮታት ንዘወርቲ ብሽግሊታን ንኣጋርን ኣሎ።




ወይ ከኣ ሰማፍሮታት ንዘወርቲ ብሽግሊታ ጠራይ።



ኣብ ናይ ብሽግሊታ መገዲ ኣዚ ጉቡኣት ከማላኦ ይግባኦ፤ ኣንተድኣ ሰማፍሮ ናይ ዘወርቲ ብሽግሊታ ዘየሎ ኮይኑ ኣቲ ናይ ኣጋር ሰማፍሮ ከንጥቀም ይግባኦ።

ንቐዲ ምም ዝሓልፉ ውሕስነት ምሃብ

 ኣብዚ ነተን ካልኣት ተሽከርካርቲ ቀዲመን ንኸሓልፉ ከውሓስ ኣለዎ። ኣንተድኣ ኣብ ቀራና መገዲ (መስቀላዊ መገዲ) መን ቀዲሙ ይሓልፍ ዝሕብር ምልክት ዘየሎ ኣንተ ኮይኑ። ናብ የማንይ ሸነኽ ዘሎ ካብ ጸጋማይ ሸነኽ ዘሎ ቀዳምነት ኣለዎ። ካብ የማንይ ሸነኽ ዝመጸ መካይንን ብሽግሊታታትን ናይ ምህላፍ ቀዳምነት ኣለዎን።

ደው በል - ንኣቐዲ መን ክሓልፉ ዝግብኩን ውሕስነት ሃብ (የሕልፈን)



ኣብዚ ደው ኢልካ ነተን ናይ ምሕላፍ ቀዳምነት ዘለዎን ናይ ምሕላፈን ውሕስነት ክረጋገጽ ኣለዎ።

ርጉእ ከባቢታት ካብ ተሽከርካርቲ (መጻወቲ ጎደና)



ኣብዚ ኩሉን ተሽከርካርቲ ቀስ ፣ **ዘገም (Schrittempo=ብሰጉምታዊ ፍጥነት)** ኢሉን ክኸዳ ይግባኦ። ዘወርቲ ብሽግሊታውን ኣንተኹ ኣብዚ ቀስ ኢሎም ከዝውሩን ንካላኣት ሰባት ከስተውዕሉሎምን ኣለዎም።

ናይ ዜብራ (ኣድጊ በረኻ) ምልክት (ህንጻጽ)



ኣብዚ ናይ ዜብራ (ኣድጊ በረኻ) ምልክት ይርከብሎ



ኣጋር ኣብ ምስጋር ናይ ጽርግያ ቀዳምነት ኣለዎም። ንሳቶም (ኣጋር) ንጽርግያ ከሰግሩ ይግብኦም ኣይ።

ኩሉን መካይን ይኹና ብሽግሊታታት ክጸበያ ኣለዎን።

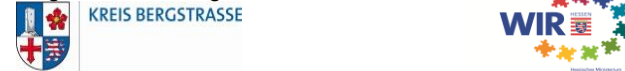
ናይ ገንዘብ መቐጻዕቲ ፣ ቅጥዕታት (ኣገባባት) ተሽከርካርቲ ኣብ ዝጥሓሰሉ

ከም ዘዋሪ ብሽግሊታ ንቅጥዕታት ናይ ተሽከርካርቲ ምስ ዝጥሕስ፣ ብዙሕ ናይ ገንዘብ መቐጻዕቲ ከምዝመጸ ክፈልጥ ኣለዎ። ዋላውን ሓዲጋ ኣንተዘኣጋጠዎ!

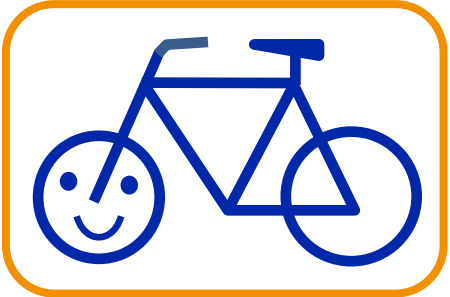
Allgemeiner Deutscher Fahrrad-Club (ADFC) Kreisverband München e.V.
E-Mail: asyl@adfc-muenchen.de



In Kooperation mit dem ADFC Bergstraße e.V. und dem Kreis Bergstraße, Ausländer- und Migrationsamt, Projekt WIR- Wegweisende Integrationsansätze Realisieren



ውሕስ ጉዕዞ ብብሽግሊታ



ኣተን ኣገደስቲ ኣገባባትን (ቅጥዕታትን) ንዘወርቲ ብሽግሊታ

ሓፈሻዊ

- ኣብ ጀርመን ኣብ የማንይ ሸነኽ ሓዝካ ምዝዋር ይዝውተር። ኣዚ ኸኣ ንዘወርቲ ብሽግሊታ ወትሩ ይምልከቶም! (Rechtsfahrgebot = ንየማን ምዝዋር ትኣዛዝ)
- ቆቡዕ ናይ ብሽግሊታ ንኸግበር ንምሕጻን (ንላቦ)፣ ቆቡዕ ብሽግሊታ (ኣብ ግዜ ሓዲጋ) ካብ ዝኾነ ናይ ርኣሲ መጉዳኣቲ ክከላኸል ይኸኣል ኣይ።
- ወትሩ ተጠንቁቑኩም ዘወሩ፣ ንካላኣት ተጓግዝቲ ኸኣ ኣስተብህሉሎም (ሕለዩሎም)።
- ኣብ መገዲ ክትኣቱ ወይ ክትወጽኦ ኮለኻ ወትሩ ፍሬኖ ክትሕዝ ተዳሎ።
- ተጠንቁቑ፣ ሰብ ጽዕነት መካይን ፣ ንዘወርቲ ብሽግሊታ ኣየስተብህሉሎምን ኣየም (ዕሸሽ ይብሉዎም)። ስለዝኾነ ወትሩ ጽሕሬ ናይ ጽዕነት መኪና ኩን።

ኣባይ (ኣብየናይ ቦታ) ኣየ ብብሽግሊታ ክጎዳዝ ዝግባኣኒ?

ኣብ ጽርግያ (ምስ መካይን)

ኣንተድኣ ሓባሪ መገዲ ብሽግሊታ ዘየሎ ኮይኑ፣ ዘወርቲ ብሽግሊታ ኣብ ጽርግያ ክጎዳዝ ይግብኦ ኣይ። ኣብ የማንይ ሸነኽ ናይቲ ጽርግያ ክጎዳዛዙ ኣለዎም (Rechtsfahrgebot = ንየማን ምዝዋር ትኣዛዝ)።